

Luminaire pour installations sportives - Paralume blanc - à rayonnement large direct

Boîtier en tôle d'acier Couleur du boîtier blanc signalisation RAL 9016; Répartition directe de la lumière, à rayonnement large, par paralume métallique en tôle d'acier, à lamelles transversales lisses et robustes; laqué blanc similaire à RAL 9016; avec réflecteur en V, rabattable d'un côté; résistant aux jets de balles. Fixation du paralume par des verrouillages à ressort résistant aux jets de balles et qui ne s'ouvrent qu'avec des outils; équipé d'un module à LED Regiolux, température de couleur blanc neutre (840) à très bonne constance chromatique et bon rendu des couleurs Ra>80; Branchement électrique par bornier de raccordement à 3 pôles avec technique de contacts enfichables.; avec convertisseur de commutation pour fonctionnement en éclairage de secours sur demande. Pour un montage suspendu, les accessoires doivent être commandés séparément. Pour le raccordement électrique au rail SDT, le support d'appareils SDGU BAM/ THLA à montage universel doit être commandé séparément.

**CARACTÉRISTIQUES**

Numéro de commande	68120024100
Numéro EAN	4020863281428
Tarif des douanes	94051190
Marque de certification	IP 20, Classe d'isolation I, F, Résistance aux balles de tennis, Résistance aux jets de balles, Intérieur, CE
Degré de résistance aux chocs IK	IK03
Température ambiante	ta 25°C
Durée de la garantie	5 Années
Programmes d'aide de l'État	BEG - subvention fédérale pour les bâtiments performants (valable uniquement pour l'Allemagne)

**LIEN PROFOND**

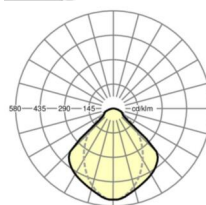
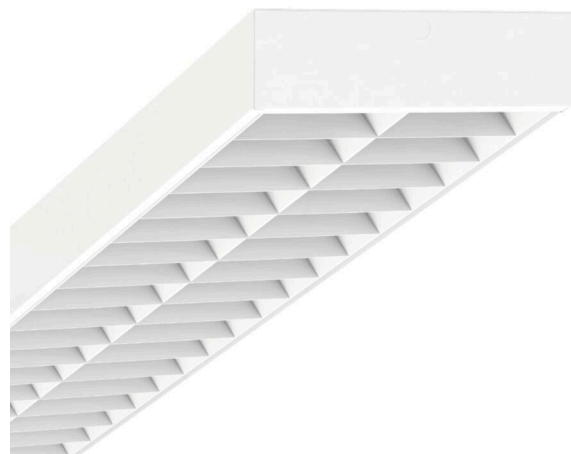
<https://www.regiolux.de/fr/article/68120024100>

**ÉLECTROTECHNIQUE**

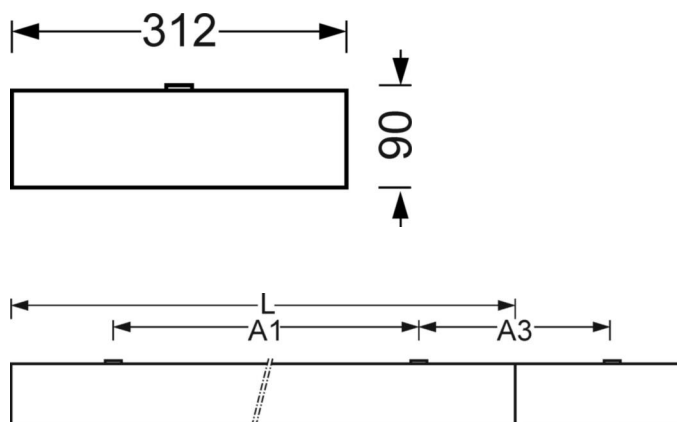
Ballast	Pilote électronique (1 pièce)
Puissance du système	76W
Tension secteur	230V/50Hz
Disjoncteur (courant de appel)	13 unités/B10, 22 unités/B16, 22 unités/C10, 37 unités/C16
Classe de efficacité énergétique/Source de lumière	B

**ÉCLAIRAGISME**

Équipement	LED, Rendu des couleurs/Température de couleur CRI ≥ 80 / 4000K
Tolérance de localisation chromatique (MacAdam)	3SDCM
Groupe de risque photobiologique (Luminaire)	RG1
Flux lumineux nominal	9719lm
Longévité des sources LED	50000h L80/B10 (Tq 25°C)
Efficacité lumineuse du luminaire	128lm/W
Angle de rayonnement	95°
UGR trans./long.	19.5 / 19.8



Référence	LED 9700lm 840
ηLB	100 %
Φ ↓/↑	100 % / 0 %
UGR trans./long.	19.5 / 19.8



**MÉCANIQUE**

<b>Couleur du boîtier</b>	blanc signalisation RAL 9016
<b>Cotes (Long.xLarg.xH/DxH)</b>	1548mm x 312mm x 90mm
<b>Poids (net)</b>	15.22kg
<b>Kabeleinführung KE (X/Y)</b>	0mm/0mm
<b>Type de montage</b>	Montage individuel en saillie au plafond, Montage en saillie au plafond de la bande lumineuse, Montage individuel suspendu, Montage en bande lumineuse suspendue, Montage sur rail support
<b>Angle d'orientation de montage</b>	38° maxi. axe transversal/montage avec accessoires équerre, chaîne et axe transversal/montage avec accessoires sur le rail support 45° maxi.

**Dimensions**

<b>L</b>	1548 mm	Longueur
<b>B</b>	312 mm	Largeur
<b>H</b>	90 mm	Hauteur
<b>A1</b>	1300 mm	Écart de fixation montage individuel
<b>A3</b>	248 mm	Écart de fixation entre les luminaires agencés en bande lumineuse
<b>X</b>	0 mm	Écart entrée de câbles - centre du luminaire sur l'axe X (longitudinal)
<b>Y</b>	0 mm	Écart entrée de câbles - centre du luminaire sur l'axe Y (transversal)

